



SMD 500-27

Stationsdruckminderer SMD 500-27

**Membran-Druckminderer
einstufig
mit Fremdgasspülung
für korrosive Gase
bis Reinheit 6.0
und korrosive Gasgemische**

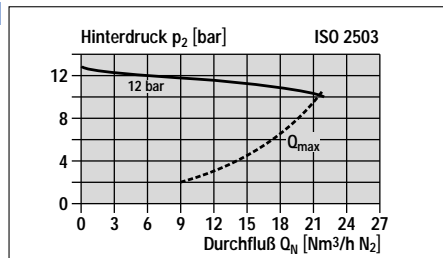
Anwendung

Für die Analysetechnik, Halbleiter- und Oberflächentechnik sowie für alle Anwendungen, die korrosive und toxische Reingase, Prüfgase und Gasgemische benötigen.
Das Absperrventil erlaubt die Absperrung/Öffnung des Gasstroms unter Beibehaltung der Druckminderereinstellung.

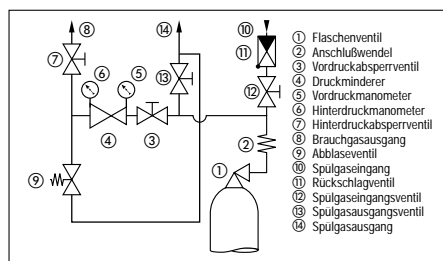
Technische Daten

Nenndruck	200 bar
Hinterdruckbereiche	1 – 12 / 2,5 – 50 bar / optional 10 – 200 bar (ohne Abblaseventil)
Gasreinheit	≤ 6.0
Leckrate	≤ 10 ⁻⁹ /10 ⁻⁶ mbar l/s He nach außen/im Sitz
Werkstoff Gehäuse	Edelstahl, integrierter Partikelfilter
Werkstoff Membran	Hastelloy C
Werkstoff Sitzdichtung	PCTFE
Manometer	Sicherheitsausführung nach EN 562, Meßklasse 2,5, Nenngröße 50 mm, Anzeigebereiche 0 – 315 / -1 – 18 / 0 – 80 bar
Ventil	Membran-Absperrventil MVA 500
Betriebstemperatur	-20 – 70 °C
Gewicht	3,6 kg
Maße (BxHxT)	280 x 250 x 185 mm
Brauchgaseingang	M 14 x 1,5 m (Außengewinde), Wendelanschluß
Spülgasein- und -ausgang	Klemmringverschraubung 6 mm
Brauchgasausgang	NPT 1/4" f (Innengewinde)

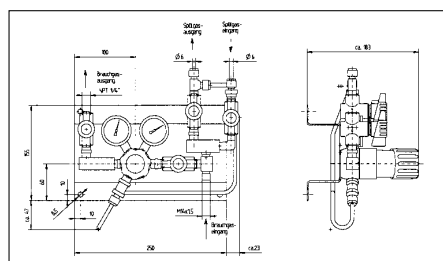
Leistungskurve



Fließschema



Abmessungen



Bestellangaben

SMD 500-27	E	D	K6E	Gasart
------------	---	---	-----	--------

Werkstoff Druckminderer
E = Edelstahl

Werkstoff Verschraubung
E = Edelstahl

Hinterdruckbereich
D = 1 – 12 bar
E = 2,5 – 50 bar
F = 10 – 200 bar (Option)

Ausgangsverschraubung (Zubehör)
0 = ohne Verschraubung
K6 = Klemmringverschraubung 6 mm
K8 = Klemmringverschraubung 8 mm
K10 = Klemmringverschraubung 10 mm
K12 = Klemmringverschraubung 12 mm

Zum Betrieb eines Stationsdruckminderers ist eine gasartspezifische Anschlußwendel (Zubehör siehe Seite 131) sowie eine Ausgangsverschraubung (Zubehör siehe Seite 132) erforderlich.

Zubehör

Gasartspezifische Anschlußwendeln, Ausgangsverschraubungen, Hastelloy-Innenteile (empfohlen für sehr korrosive Gase wie HCl, HBr, BF₃), Kontaktmanometer und Störmeldeeinheit zur Gasmanagementsignalisierung.